

Această lucrare poate fi vizualizată și online

RENTROP & STRATON PRO

www.rspro.ro



Teste distractive

Limba română
Matematică



CLASA I

CUPRINS

I. Comunicare în Limba română

- Teste distractive 5
- Rezolvări teste 85

II. Matematică

- Teste distractive 115
- Rezolvări teste 181

Test comunicare în Limba română

TEST DE EVALUARE NR. 1

1. Citește, cu atenție, textul:

Puișorul cafeniu
de Otilia Cazimir

A ieșit din ou, la soare,
Cel din urmă puișor.
Se usucă pe-aripioare
Și-o pornește binișor.



Stă găina la-ndoială,
Că din șapte puișori,
Ghemotoace de **beteală**
Șase-s galbeni-gălbiori.

Numai cel de la sfârșit
A ieșit
Mai **ponosit!**
Și se-ntreabă speriată;
– Nu cumva-i de ciocolată?



Vocabular:

ghemotoc = obiect mototolit în formă de ghem

beteală = fir lung de metal auriu sau argintiu

ponosit = deteriorat, stricat, uzat

2. Cum se numește poezia?

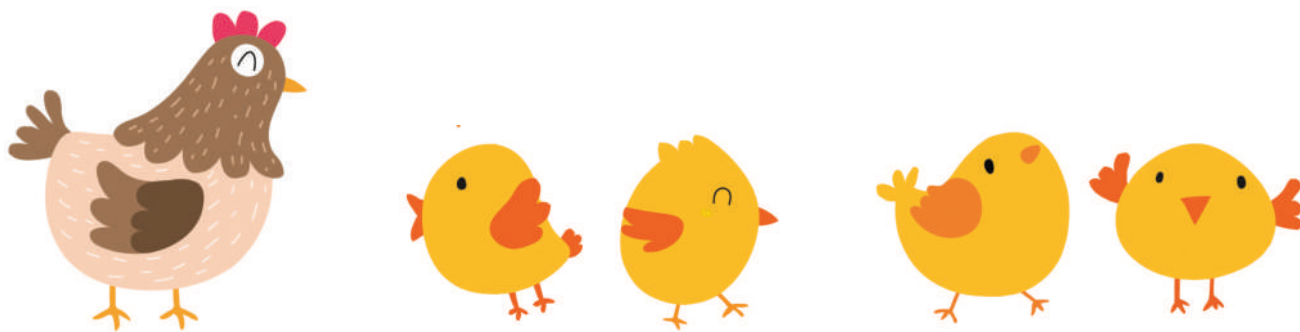
3. Cine este autorul poeziei?

9. Scrie cuvinte cu sens opus pentru:

- a. sfârșit ≠
- b. a porni ≠
- c. a întreba ≠

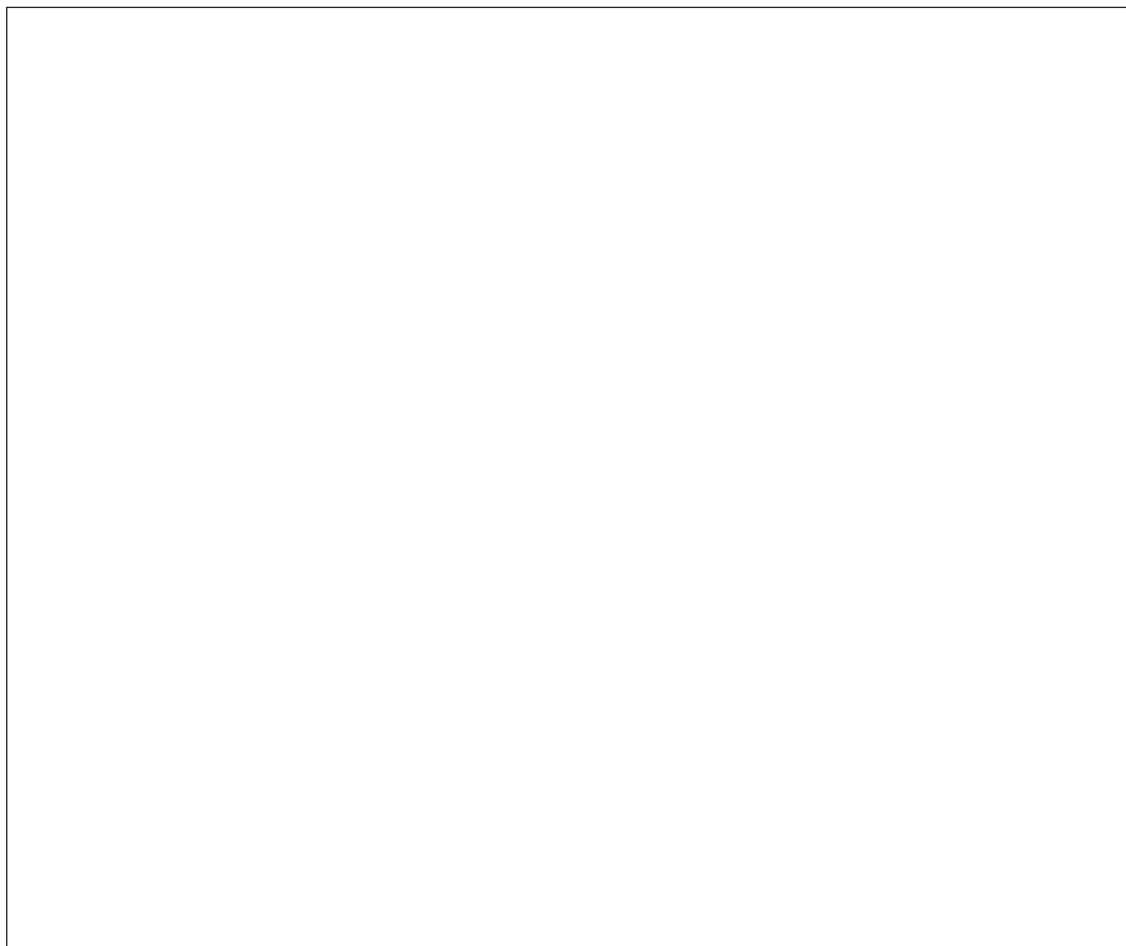
10. Unește, prin săgeți, membrii unei familii, după modelul dat:

11. Câți puișori lipsesc din imaginea de mai jos (astfel încât să fie respectat conținutul poeziei)?



12. Ilustrează, printr-un desen, propoziția:

Un puișor pare făcut din ciocolată.



13. Memorează poezia.

Rezolvări
Test comunicare în
Limba română

TEST DE EVALUARE NR. 1

2. Poezia se numește „Puișorul cafeniu“.

3. Poezia este scrisă de Otilia Cazimir.

4. Poezia este alcătuită din trei strofe.

5. Găina are șapte puișori.

6. Găina își iubea toți puii la fel de mult.

7. a. „puișor“

b. „Ghemotoace de beteală“

c. „ciocolată“

8. soa - re

gă - i - na

din

pu - i - șori

sfâr - șit

cio - co - la - tă

9. început

a se opri

a răspunde

10. capră/țap/ied

vacă/bou/vițel

găină/cocoș/pui

iapă/cal/mânz

11. Din imagine lipsesc 3 puișori.

Test Matematică

10. Într-o zi de joi

Ion a trecut pe la noi

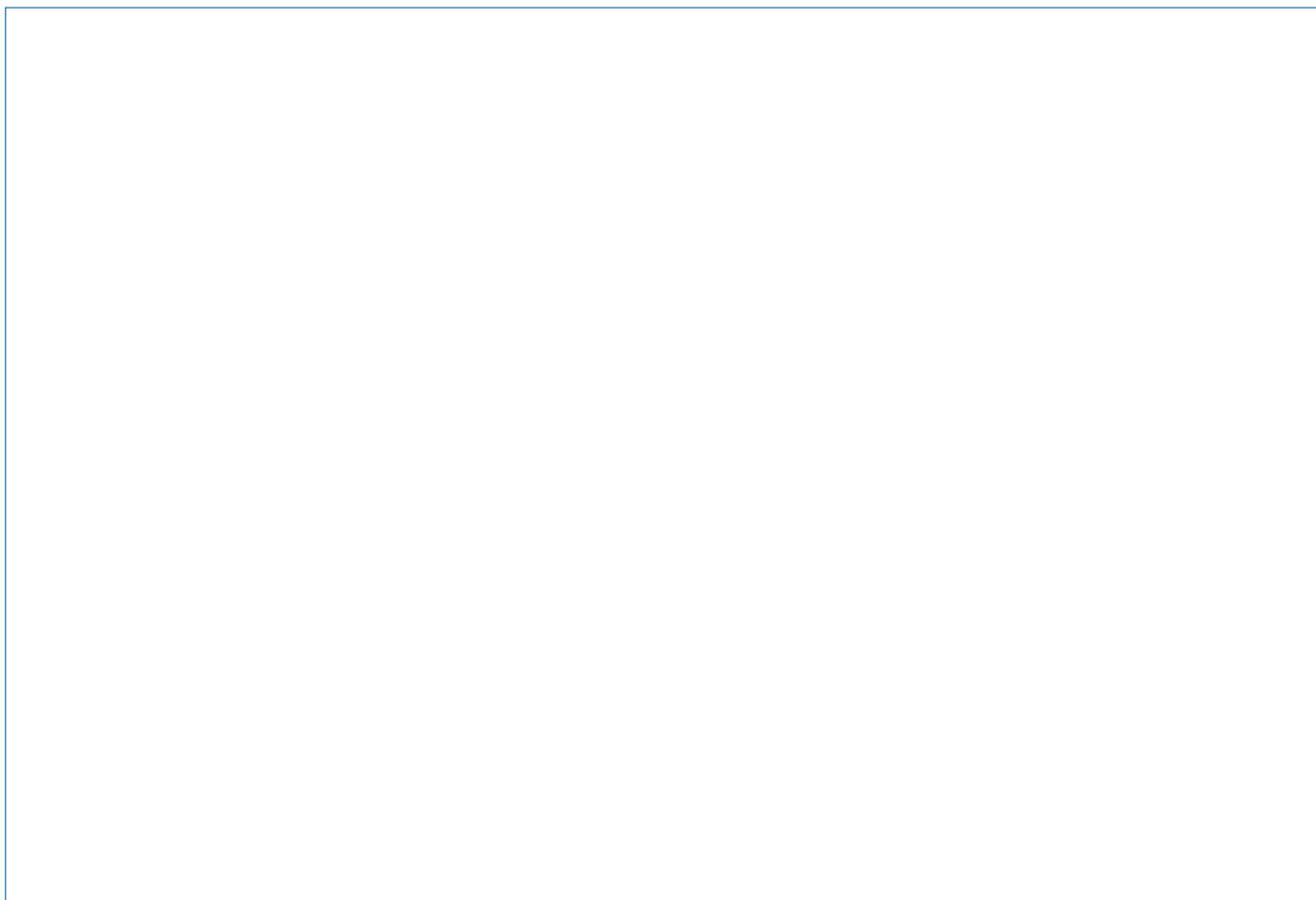
Avea 6 mere și vreo 12 pere.

Spune, dacă ai ghicit,

Cu câte fructe a venit?

Răspuns:

11. Desenează 2 obiecte al căror contur să fie un dreptunghi:



**Rezolvări
Test
Matematică**

TEST DE EVALUARE NR. 1

1. 45; 68; 70; 63; 92; 55.

2.

a. 10; 40; 50; 60; 80; 90.

b. 22; 33; 44; 55; 66; 77.

c. 5; 13; 26; 30; 61; 85.

3.

54; 55; 56

40; 41; 42

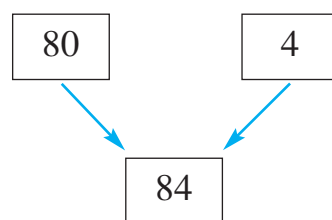
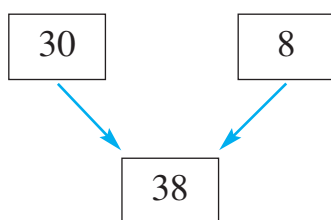
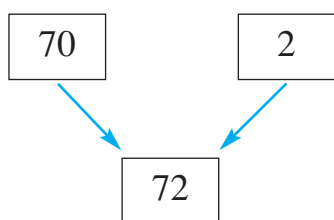
23; 24; 25

31; 32; 33

97; 98; 99

66; 67; 68.

4.



5.

$11 < 12$

$65 > 55$

$71 = 71$

$35 < 53$

$24 > 21$

$90 > 83$

6.

a) $25 + 10 = 35$

$35 + 5 = 40$

$64 + 34 = 98$

$54 + 17 = 71$

$28 + 51 = 79$

$56 + 25 = 81$

$84 + 11 = 95$

$14 + 28 = 42$

b) $98 - 40 = 58$

$74 - 25 = 49$

$77 - 65 = 12$

$62 - 34 = 28$

$35 - 14 = 21$

$35 - 18 = 17$

$43 - 21 = 22$

$86 - 27 = 59$

7.

$$25 + a = 38$$

$$a = 38 - 25$$

$$a = 13$$

$$86 - b = 26$$

$$b = 86 - 26$$

$$b = 40$$

$$c - 20 = 41$$

$$c = 41 + 20$$

$$c = 61$$

$$\text{Proba: } 25 + 13 = 38$$

$$\text{Proba: } 86 - 40 = 26$$

$$\text{Proba: } 61 - 20 = 41$$

8. $21 + 7 = 28$ (autoturisme)Răspuns:

28 (autoturisme)

9. $35 - 12 = 13$ (băieți)Răspuns:

13 (băieți)

10.

Răspuns:

18 fructe

11. Ex.: un televizor și un dulap/o carte și o hartă/un tablou și un monitor etc.